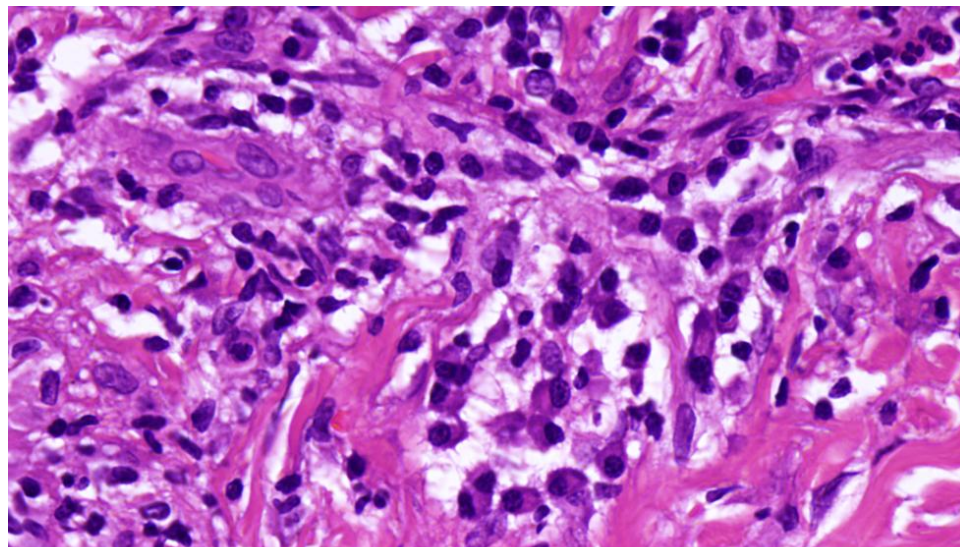
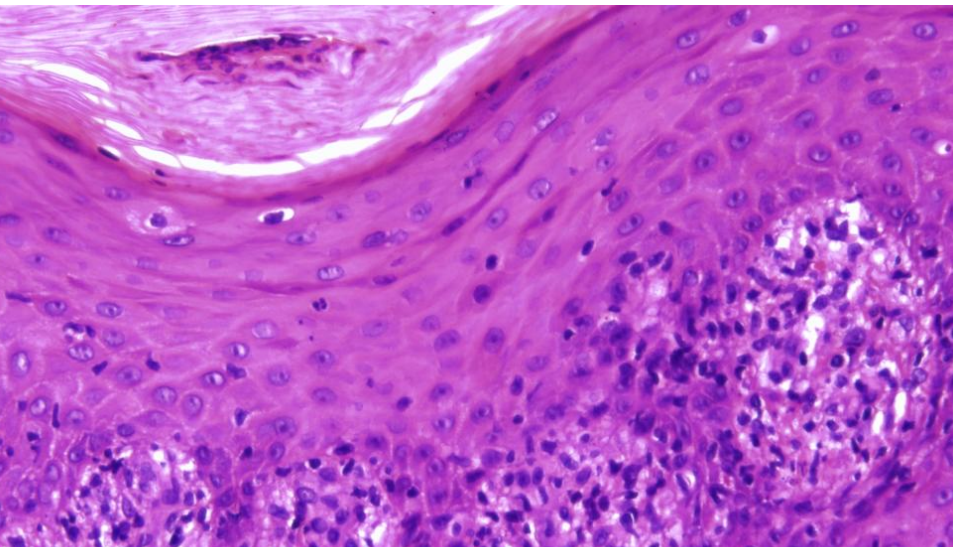
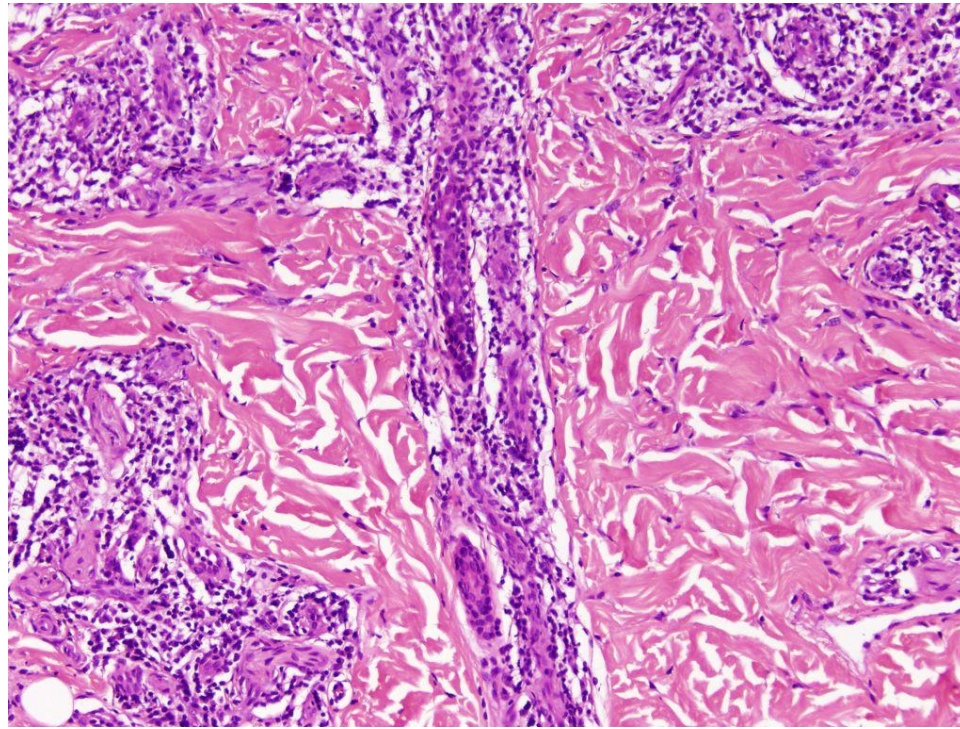
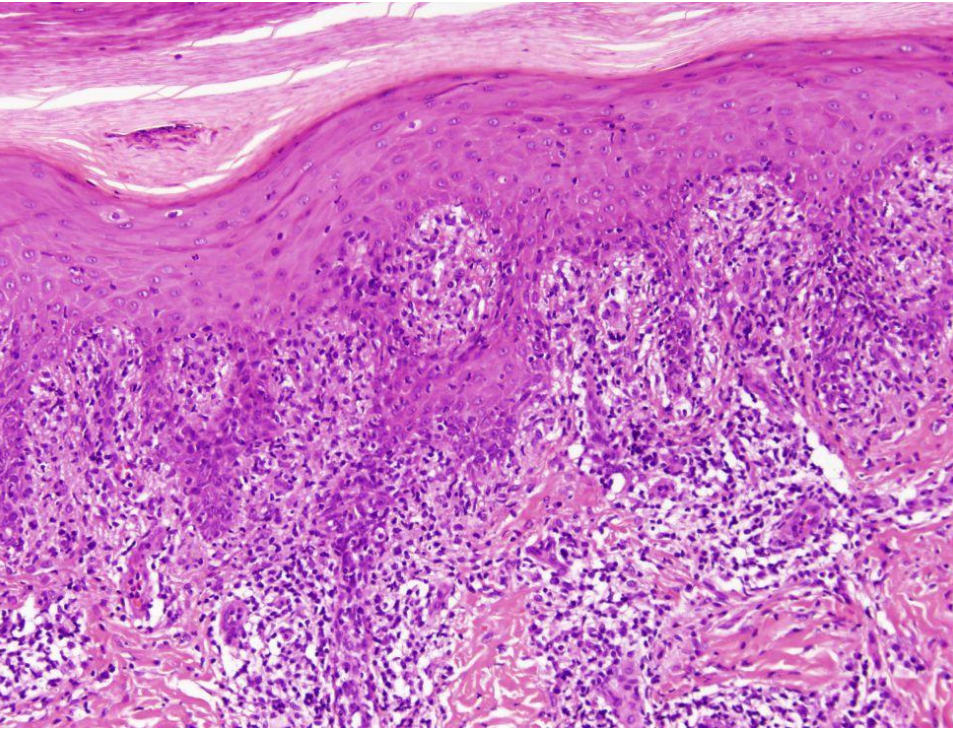


Placa eritematosa en la palma de la mano

Una localización rara para un proceso cada vez más frecuente

El caso del mes

Octubre 2014



Diagnóstico

Sífilis

Comentario: Aunque la localización sea rara... Lo tiene todo!

- ✓ Dermatitis liquenoide y psoriasiforme
- ✓ Proliferación y tumefacción endotelial
- ✓ Infiltrado perivascular y perianexial
- ✓ Infiltrado linfocitario
- ✓ Células plasmáticas

Un estudio inmunohistoquímico con el anticuerpo contra el treponema pálido permitió confirmar el diagnóstico. El patrón de distribución predominantemente vasculotrópico sugiere chancro, lo que parece plausible tratándose de una lesión solitaria

